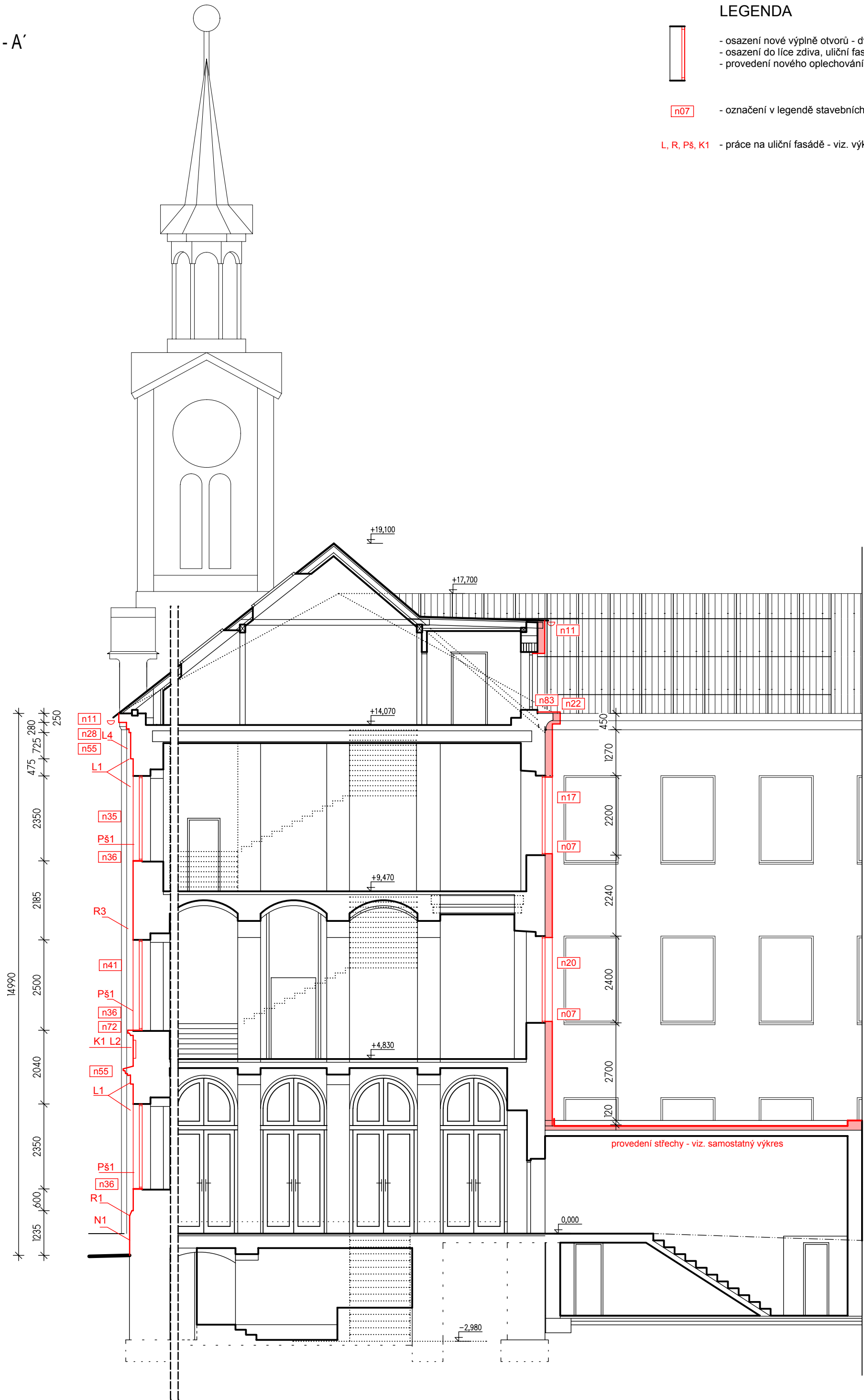


ŘEZ A-A'



LEGENDA

- osazení nové výplně otvorů - dveří a oken včetně vnitřních parapetů
- osazení do líců zdiva, uliční fasáda dle popisu v technické zprávě
- provedení nového oplechování

n07 - označení v legendě stavebních prací - viz. samostatná příloha PD

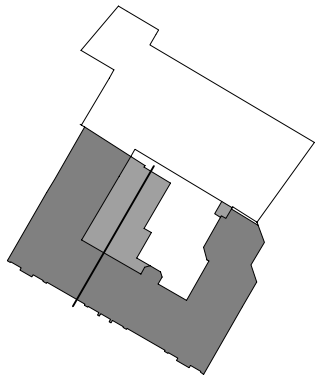
L, R, P8, K1 - práce na uliční fasádě - viz. výkres pohled jižní - nový stav, technická zpráva


POZNÁMKY

- V SOULADU SE ZADÁNÍM PROJEKTANT PŘI ZPRACOVÁNÍ PROJEKTOVÉ DOKUMENTACE JAKO PODKLAD POUŽIL DOKUMENTACI STÁVAJÍCÍHO STAVU BUDOVY ( ZPRACOVATEL ING. ARCH. ZBYŠEK ZACH, ENERGY BENEFIT CENTRE A.S. )
- TOUTO DOKUMENTACÍ JE TÉŽ URČEN ROZSAH PLOCH A VÝMĚRY STAVEBNÍCH PRACÍ, KTERÉ DÍLO ŘEŠÍ

LEGENDA STAVEBNÍCH PRÁČÍ

- viz. samostatná příloha
- rozmístění izolantů na fasádách dle druhu
  - viz. pohledy - nový stav



ČÁST DÍLA		ARCHITEKTONICKO - STAVEBNÍ ŘEŠENÍ		<div><div>PROJEKT</div><div></div><div>ING. ROMAN KUNC - ARCADA PROJEKT SMETANOVY NABŘEŽÍ 1186 500 02 HRADEC KRÁLOVÉ IČO 72884398</div></div>
ZODP. PROJEKTANT	VYPRACOVAL			
Ing. Roman Kunc	Ing. Roman Kunc			
HLAVNÍ INŽENÝR PROJEKTU				<div><div><div>JKA CZ</div><div>Residence Sallava Dlouhá 101-103 Hradec Králové 777 550 975</div></div></div>
Ing. Jiří Slánský				
INVESTOR				
Středočeský kraj, Zborovská 11, 150 21 Praha 5				
AKCE				
SNÍŽENÍ ENERGETICKÉ NÁROČNOSTI OBCHODNÍ AKADEMIE V KOLÍNĚ, KUTNOHORSKÁ Č.P. 41, 280 02 KOLÍN				<div>FORMÁT</div> <div>8 A4</div>
				<div>STUPEŇ</div> <div>RDS</div>
				<div>DATUM</div> <div>12/2016</div>
OBJEKT				<div>MĚŘÍTKO</div> <div>1 : 100</div>
NÁZEV PŘÍLOHY ŘEZ A-A - NOVÝ STAV				<div>PŘÍLOHA Č.</div> <div>D. 1. 1. b. 38a</div>